

# 出前 | DEMAE JUGYO > 授業



新潟経済同友会 事務局

〒950-0078 新潟市中央区万代島5番1号 万代島ビル14階

TEL 025(241)1151 FAX 025(241)7100

<https://www.niigata-doyukai.jp>

E-mail nace6@niigata-doyukai.jp

## 「出前授業」のご案内

NIIGATA

KEIZAI

DOYUKAI

DEMAE JUGYO

GUIDE



新潟経済同友会 教育問題委員会

# 新潟経済同友会とは

経済同友会とは、経済3団体と言われる経済同友会（同友会）、日本経済団体連合会（経団連）、日本商工会議所（日商）の一つであり、全国各地域に44の経済同友会があります。

新潟経済同友会は、平成6年に「新潟経済の発展に寄与すること」を目的に設立され、現在330名余りの企業経営者が、地域社会の経済発展や諸問題に対して会員同士で積極的に考え議論し、提言を発信しています。

教育問題委員会では、「次代を担う人財の育成を考える」を活動テーマとし、今までに「教育先進県・新潟を創るために」や「グローバル時代に求められる高等教育の在り方」等の提言を行ってきました。



## 出前授業とは

教育問題委員会では、新潟の未来を担う子供たちの成長の一助として、企業経営者である会員による出前授業の講師派遣を行っています。

キャリア教育は職場体験だけではなく、社会貢献につながる勤労観・職業観を身に付けてもらうことが必要です。郷土愛の醸成や将来、社会人・職業人として生きていくために、人生の先輩としての生き方や考え方を伝えるとともに、社会に貢献する働き方の一端を知る機会となるものと考えます。

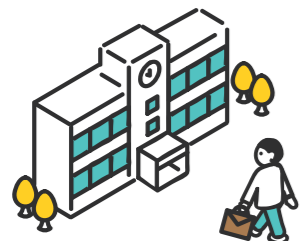
## 出前事業の内容



出前授業の講師として登録しています会員が、職業観・人生観、成功・失敗体験、働くこと・学ぶこと、企業経営のノウハウ等についてお話しします。

また、講師によっては専門分野として、税、年金、経済、法律、文化・芸術等についてもお話しします。詳細は、別紙の出前事業の講師一覧をご参照ください。

## 出前事業の対象



小学校、中学校、高等学校、専門学校、大学等に講師派遣を行っています。これまでの活動実績や申込書様式のダウンロード等については、当会のホームページをご覧ください。

〈新潟経済同友会ホームページ〉 <https://www.niigata-doyukai.jp>

当会の会員による社会貢献活動ですので、出前授業についての経費、謝礼等のお気遣いは一切無用です。その他、ご要望やご相談はお気軽に事務局までお申し出ください。

## お申込み～出前授業の流れ

### 01 お申し込み

開催希望日の2～3ヶ月程前までにFAX・メールにてお申し込みください。  
(お申込みの際は、「出前授業 申込書」をご利用ください)

### 02 内容の確認

事務局より申込内容について確認させていただきます。

### 03 派遣講師の決定

事務局にて派遣講師を調整し、決定次第ご連絡いたします。

### 04 講師との調整

当日までに授業内容や開催方法等、直接、講師と調整していただきます。

### 「出前授業」当日

経費、謝礼等のお気遣いは一切無用です。



## 利用された学校等の感想



impression  
1

大学進学先の先を見据えた社会のお話を第一線で活躍されている方から直接聞いたことは、生徒たちにとっても非常に新鮮で良い機会となりました。

impression  
2

生徒を楽しませるドローンの実演を取り入れながらの講演は、普通の教科書を扱うだけの授業とは違った視点で大変勉強になりました。

impression  
3

講演後のアンケートでは「とても勉強になった」、「話の内容が面白かった」などの感想が多く見受けられ、担当者としても強い手ごたえを感じることができました。